



GB INSTRUCTIONS

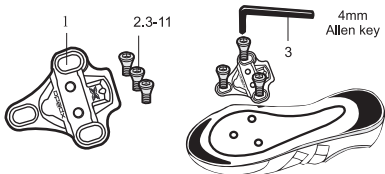
SPARE PARTS

ITEMS	NAME/DESCRIPTION
	Cleat Mounting Bolt 3-8*4
	Cleat Mounting Bolt 3-11*6
	Cleat Mounting Bolt 3-16D*2
	Cleat Mounting Bolt 3-20A*4
	Cleat Adapter*2
	SKU NO: XP-R CLEAT*2

*Please find the suitable Cleat Mounting Bolt for your shoe. See **1A** or **1B**

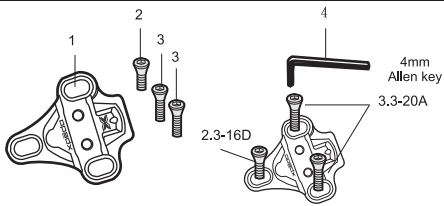
1A XP-R CLEAT INSTALLATION

Please read the pedal manual and follow guidelines to prevent accidents and possible injuries.



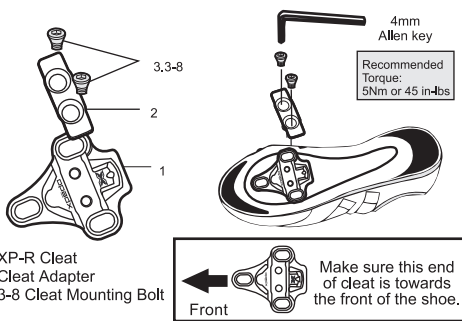
1. XP-R CLEAT 2. 3-11 Cleat Mounting Bolt 3. 4mm Allen Key

1B



1. XP-R CLEAT 2. 2.3-16D Cleat Mounting Bolt 3. 3-20A Cleat Mounting Bolt 4. 4mm Allen Key

2 INSTALLATION PROCESS



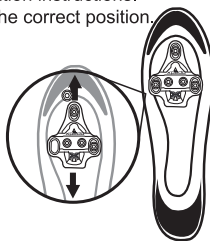
1. XP-R Cleat 2. Cleat Adapter 3. 3-8 Cleat Mounting Bolt
Make sure this end of cleat is towards the front of the shoe.
Front

3 CLEAT ADJUSTMENT

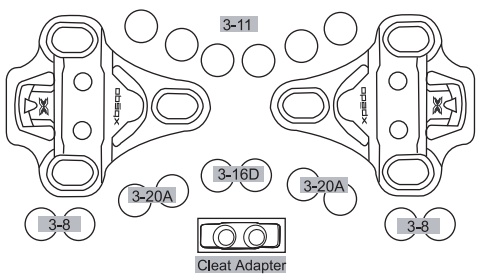
Adjusting the cleats

Determine the best cleat position and tighten cleat mounting bolts with Philips/flat screw driver. (Recommended Torque = 5Nm or 45 in-lbs.) Adjust cleats according to installation instructions. Insure the cleats are secured in the correct position.

Use only the cleat provided.



4 PACKING



LIMITED WARRANTY

90-day Warranty: All mechanical components against manufacturer defects only.

Warranty Claim Requirements

To obtain warranty service, you must have your original sales receipt. Items returned without a sales receipt will assume that the warranty begins on the date of manufacture. All warranties will be void if the items are damaged due to user crash, abuse, or body alterations, modification, or used in any way not intended as described in this user's guide.

The specifications and design are subject to change without notice. Xpedo products are available only from professional bicycle shops, please contact your nearest authorized bicycle dealer for any questions. For customers in the USA, call: 1-800-221-5566

D ANLEITUNG

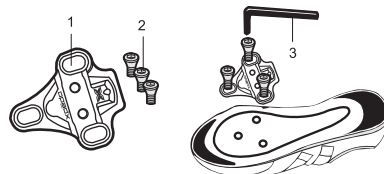
ERSATZTEILE

ARTIKEL	NAME/BESCHREIBUNG
	Schuhplatten Befestigungsschraube 3-8*4
	Schuhplatten Befestigungsschraube 3-11*6
	Schuhplatten Befestigungsschraube 3-16D*2
	Schuhplatten Befestigungsschraube 3-20A*4
	Schuhplatten-Adapter*2
	TEILNR: XP-R SCHUHPLATE*2

*Bitte wählen Sie die passende Schraube für Ihren Schuh. Siehe **1A** oder **1B**

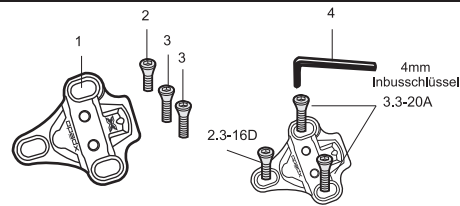
1A XP-R SCHUHPLATTEN-MONTAGE

Bitte lesen Sie unbedingt die Gebrauchsanweisung für die Pedale, um Unfällen und möglichen Verletzung vorzubeugen.



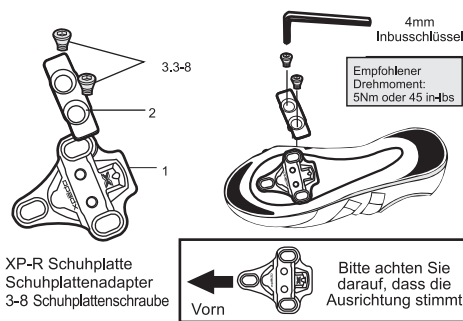
1. XP-R Schuhplatte 2. 3-11 Schuhplattenschraube 3. 4mm Inbusschlüssel

1B



1. XP-R Schuhplatte 2. 2.3-16D Schuhplattenschraube 3. 3-20A Schuhplattenschraube 4. 4mm Inbusschlüssel

2 MONTAGE DER SCHUHPLATTEN



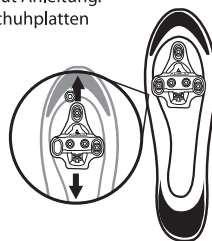
1. XP-R Schuhplatte 2. Schuhplattenadapter 3. 3-8 Schuhplattenschraube
Bitte achten Sie darauf, dass die Ausrichtung stimmt
Vorn

3 EINSTELLUNG DER SCHUHPLATTEN

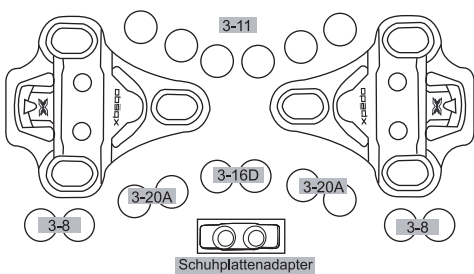
Einstellung Schuhplatten

Finden Sie die beste Position für die Schuhplatte und ziehen Sie die Schrauben mit einem Kreuz/Schlitzschraubendreher an. Empfohlener Drehmoment 5Nm. Justieren Sie die Schuhplatten laut Anleitung. Vergewissern Sie sich dass die Schuhplatten korrekt positioniert sind.

Verwenden Sie nur die mitgelieferten Schuhplatten.



4 LIEFERUMFANG



BEGRENZTE HAFTUNG

2 Jahre Garantie bei Herstellungsfehlern an den mechanischen Komponenten.

Garantiebestimmungen

Garantie kann nur gewährleistet werden, wenn Sie die Verkaufsrechnung vorweisen können. Garantieretouren ohne Verkaufsrechnung werden nach dem Herstellungsdatum bewertet. Die Garantie ist nichtig, wenn das Produkt durch einen Unfall beschädigt wurde, Missbrauch, Änderungen am Produkt oder einen Einsatzzweck anders als in der Gebrauchsanweisung beschrieben.

* Technische Änderungen vorbehalten

Falls Sie Fragen haben, kontaktieren Sie bitte einen Fahrradfachhändler in Ihrer Nähe.

F INSTRUCTIONS

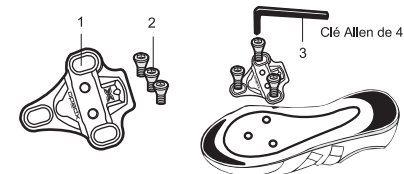
ERSATZTEILE

ARTICLE	NOM/DESCRIPTION
	Vis de montage de cale 3-8 (qté 4)
	Vis de montage de cale 3-11 (qté 6)
	Vis de montage de cale 3-16D (qté 2)
	Vis de montage de cale 3-20A (qté 4)
	Adaptateur de cale *2
	NO SKU : XP-R CLEAT * 2

* Veuillez trouver les vis de montage de cale correspondant à vos chaussures. Voir **1A** ou **1B**

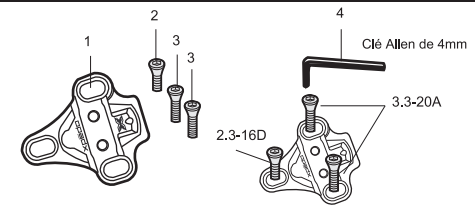
1A INSTALATION DES CALES XP-R

préière de lire le présent manuel et suivre les étapes afin d'éviter tout accident et d'éventuelles blessures.



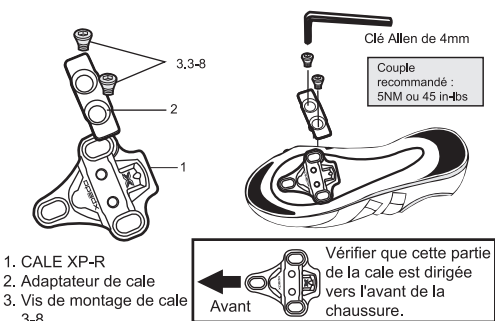
1. CALE XP-R 2. Vis de montage de cale 3-11 3. Clé Allen de 4mm

1B



1. CALE XP-R 2. Vis de montage de cale 3-16D 3. Vis de montage de cale 3-20A 4. Clé Allen de 4mm

2 PROCESSUS D'INSTALLATION



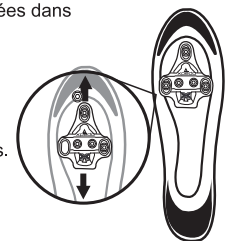
1. CALE XP-R 2. Adaptateur de cale 3. Vis de montage de cale 3-8
Vérifier que cette partie de la cale est dirigée vers l'avant de la chaussure.
Avant

3 AJUSTEMENT DE LA CALE

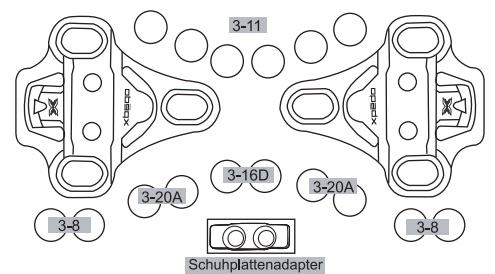
Ajuster les cales

Déterminer la meilleure position pour les cales puis resserrer les vis avec un tournevis. (couple recommandé = 5Nm ou 45 in-lbs.) Ajuster les cales suivant les instructions de montage. Vérifier que les cales soient fixées dans la position adéquate.

N'utiliser que les cales fournies.



4 EMBALLAGE



GARANTIE LIMITEE

Garantie de 90 jours : Sur toutes les parties mécaniques et contre tout défauts de fabrication seulement.

Réclamation de la garantie Afin d'obtenir la garantie, vous devez être en possession de la facture d'achat originale. Tout article retourné sans sa facture d'achat originale verra sa garantie débuter à la date de fabrication. Toute garantie sera annulée si le Produit a été endommagé suite à un abus, une altération du système, une modification, une chute ou s'il a été utilisé d'une manière autre que celles décrites dans ce manuel.

Les spécifications et l'apparence peuvent être modifiées sans annonce préalable. Les produits Xpedo sont disponibles dans les magasins de cycles spécialisés.

Veuillez contacter votre revendeur le plus proche si vous avez la moindre question.

E INSTRUCCIONES

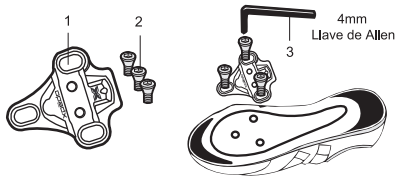
Instrucción

Artículos	Nombre/ Descripción
	Tornillo de Cleat Mounting 3-8*4
	Tornillo de Cleat Mounting 3-11*6
	Tornillo de Cleat Mounting 3-16D*2
	Tornillo de Cleat Mounting 3-20A*4
	Adaptador de Cleat*2
	El número de SKU: XP-R CLEAT*2

Encuentre un tornillo apropiado de Cleat Mounting para sus zapatos. Vea **1A** o **1B**.

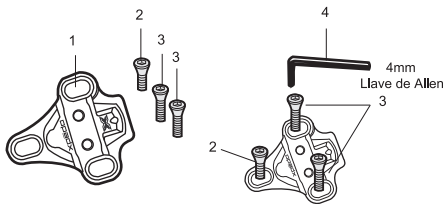
1A Instalación de XP-R CLEAT

Lea el manual del pedal y siga las indicaciones para evitar accidentes y daño posible. 4mm Llave de Allen



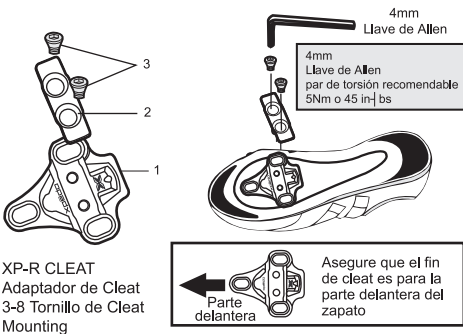
1. XP-R CLEAT 2. 3-11 Tornillo de Cleat Mounting 3. 4mm Llave de Allen

1B



1 XP-R CLEAT 2. 3-16D Tornillo de Cleat Mounting 3. 3-20A Tornillo de Cleat Mounting 4. 4mm Llave de Allen

2 Procesos de Instalación



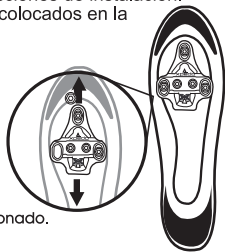
1. XP-R CLEAT
2. Adaptador de Cleat
3. 3-8 Tornillo de Cleat Mounting

Asegure que el fin de cleat es para la parte delantera del zapato.

3 Ajuste de Cleat

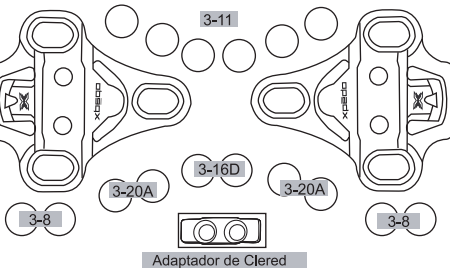
Ajustar los cleats

Determine la mejor posición de cleat y tiense tornillos de cleat mounting con Philips/ llano máquina de tronillo (Par de torsión recomendada=5Nm o 45 in-lbs). Ajuste cleats según las instrucciones de instalación. Asegure que los cleats están colocados en la posición correcta.



Use solamente el cleat proporcionado.

4 Embalaje



Embalaje
Adaptador de cleat
Limitación de garantía
90-días de garantía: Todas las piezas contra defectos del usuario.

Necesidades de Reclamación de garantía

Para disfrutar de los servicios de garantía, debes tener tu recibo original de compra. Si no, se puede suponer que la garantía empieza desde el día de fabricación. Todas las garantías son inválidas cuando los artículos funcionan mal a causa de los daños del usuario, abusos, alteración, modificación, o son usados de alguna manera que no se describe en la guía del usuario.

* No se puede cambiar la especificación o diseño sin noticia.

Los productos de XPEDO sólo son disponibles desde tiendas profesionales de bicicleta. Si usted tiene algún problema, contacte al comerciante autorizado de bicicleta más cerca. Para consumidores en EE.UU., llamen: 1-800-221-5566

I ISTRUZIONI

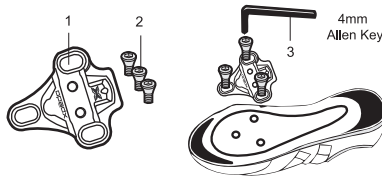
PEZZI DI RICAMBIO

ARTICOLI	NOME/DESCRIZIONE
	Bullone di Montaggio della Placchetta 3-8*4
	Bullone di Montaggio della Placchetta 3-11*6
	Bullone di Montaggio della Placchetta 3-16D*2
	Bullone di Montaggio della Placchetta 3-20A*4
	Adattatore della Placchetta *2
	SKU NO: XP-R Placchetta *2

* Vi consigliamo di cercare i Bulloni di Montaggio della Placchetta adattabili per le vostre scarpe, riferirsi a **1A** o **1B**.

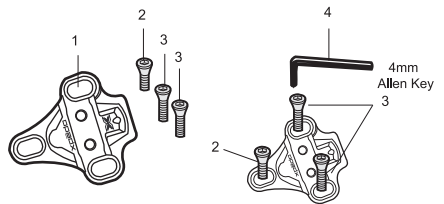
1A XP-R INSTALLAZIONE DELLA PLACCHETTA

Vi consigliamo di leggere il manuale del pedale e seguirlo per evitare gli incidenti o la possibilità degli infortuni.



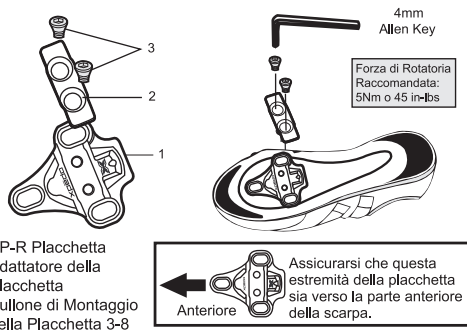
1. XP-R Placchetta 2. Bullone di Montaggio della Placchetta 3-11 3. 4mm Allen Key

1B



1. XP Placchetta 2. Bullone di Montaggio della Placchetta 3-16D 3. Bullone di Montaggio della Placchetta 3-20 A 4. 4mm Allen Key

2 PROCESSO D'INSTALLAZIONE



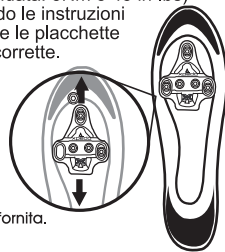
1. XP-R Placchetta
2. Adattatore della Placchetta
3. Bullone di Montaggio della Placchetta 3-8

Assicuratevi che questa estremità della placchetta sia verso la parte anteriore della scarpa.

3 REGOLAZIONE DELLA PLACCHETTA

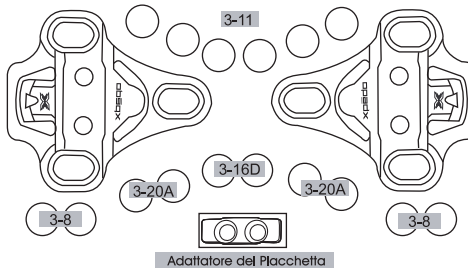
Come si fa a regolare le placchette

Determinate la posizione migliore della placchetta e stringete i bulloni di montaggio della placchetta con il cacciavite di Philips/flat. (Forza di Rotatoria Raccomandata: 5Nm o 45 in-lbs) Regolate le placchette secondo le istruzioni d'installazione. Assicuratevi che le placchette siano fissate nelle posizioni corrette.



Utilizzare soltanto la placchetta fornita.

4 IMBALLAGGIO



Garanzia Limitata
Garanzia di 90 giorni. Tutti i componenti meccanici contro i difetti del fornitore.

Requisiti del Reclamo della Garanzia:

Per ottenere il servizio della garanzia, dovete avere la vostra ricevuta di acquisto originale. Per gli articoli restituiti senza la ricevuta di acquisto si presume che la garanzia comincia dalla data di fabbricazione. Tutte le garanzie vengono invalidate se gli articoli sono danneggiati da parte dell'utente: rotture, abusi o alterazioni del manufatto, modificazioni, o utilizzati diversi da quanto descritto in questo manuale utente.

* Le specifiche ed il design sono conformi a cambiamento senza avviso.

I prodotti Xpedo sono disponibili soltanto nei negozi professionali di biciclette. Vi preghiamo di mettervi in contatto con il vostro commerciante di biciclette autorizzato più vicino per tutte le domande.

CZ NÁVOD

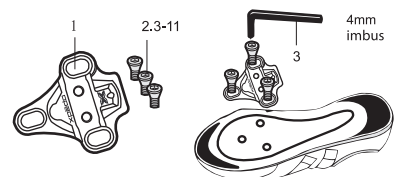
NÁHRADNÍ DÍLY

DÍL	NÁZEV
	šroub pro montáž zářáček 3-8*4
	šroub pro montáž zářáček 3-11*6
	šroub pro montáž zářáček 3-16D*2
	šroub pro montáž zářáček 3-20A*4
	adaptér *2
	zářáčky SP-R zářáčka *2

* Zvolte typ šroubu pro montáž zářáčky dle obuvi. Viz 1A nebo 1B.

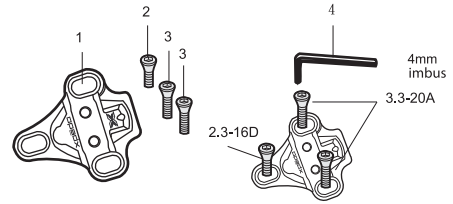
1A XP-R INSTALACE ZARÁŽKY

Prosím čtěte pozorně návod na pedály, abyste předešli nehodě nebo zranění.



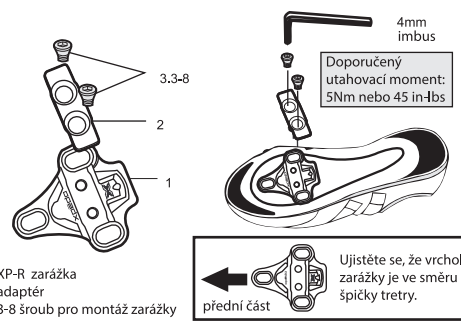
1. XP-R zářáčka 2. 3-11 šrouby pro montáž zářáček 3. 4mm imbus

1B



1. XP-R zářáčka 2. 3-16D šrouby pro montáž zářáček 3. 3-20A adaptér 4. 4mm imbus

2 INSTALACE

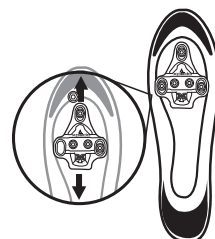


1. XP-R zářáčka
2. adaptér
3. 3-8 šroub pro montáž zářáčky

Ujistěte se, že vrchol zářáčky je ve směru přední část špičky tretry.

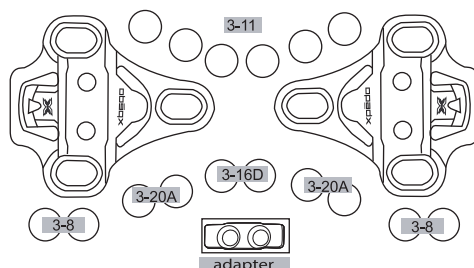
3 NASTAVENÍ ZARÁŽKY

Určete nejvhodnější pozici zářáčky a utáhněte šrouby plochým šroubovákem. (Doporučený utahovací moment: 5Nm nebo 45 in-lbs). Nastavte zářáčky dle návodu. Ujistěte se, že se zářáčky nachází v požadované pozici a že jsou pevně utaheny.



Použijte pouze zářáčky, které jsou součástí tohoto balení.

4 BALENÍ



Nesmí být použito při jízdě na spinningových kolech a rotopedech.

Pro více informací kontaktujte svého prodejce.

Dodavatel:
KCK CYKLOSPORT - MODE s.r.o.
Bartošova 348, 765 02 Otrokovice-Kvitkovice, CZ
www.kckcykloport.cz, tel.: 577 217 520
Země původu: Taiwan