



CZ

WEARABLEmini™

SL-WA10

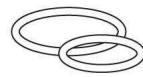
NÁVOD

Před prvním použitím světla si pečlivě prostudujte tento návod a uschovejte jej.

Design Pat. Pending
Copyright © 2018 CATEYE Co., Ltd.
SLWA10-180710 2



Světlo + Klip



Gumový pásek



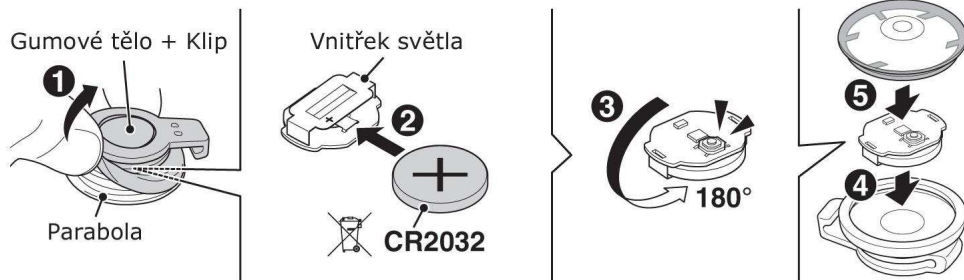
Háček



(CR2032)

Lithiová baterie

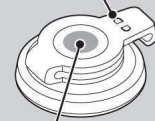
1 VÝMĚNA BATERIE



2 MONTÁŽ SVĚTLA

! Pokud použijete zabudovaný magnet, ujistěte se, že jste jej připevnili k dílu s dostatečnou magnetickou silou. Ale i tímto případem doporučujeme použít gumový pásek pro upevnění světla, aby nedošlo k jeho uvolnění. CATEYE nenes zodpovědnost za případnou ztrátu nebo poškození světla v důsledku jeho použití magnetu.

Otvor pro pásek



Magnet

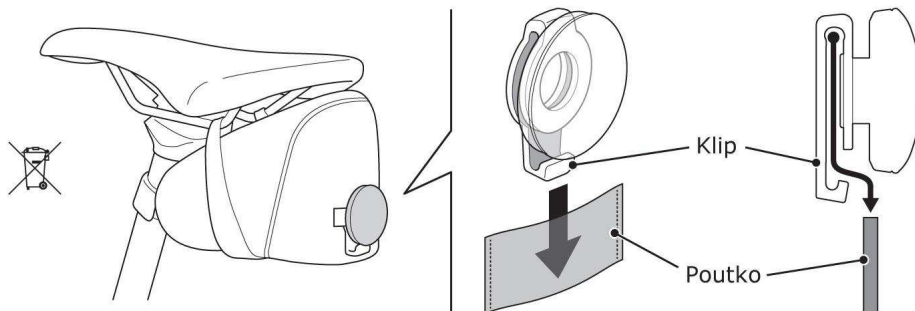
VAROVÁNÍ!!!

- Toto zařízení obsahuje magnet který může ovlivnit funkci kardiostimulátoru. Světlo nepoužívejte pokud používáte kardiostimulátor.
- Nepoužívejte světlo s poškozeným gumovým páskem.
- Pokud dojde ke spolknutí baterie, ihned kontaktujte lékaře.

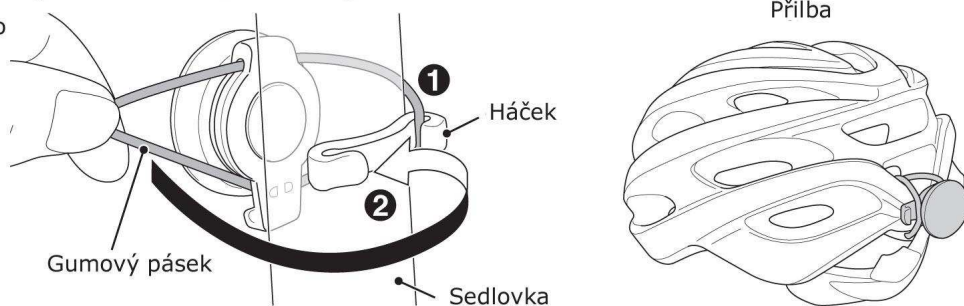
UPOZORNĚNÍ!

- Zastavte, pokud budete potřebovat přepnout režim svícení.
- Světlo nenechávejte v dosahu dětí.
- Použitím nesprávného typu baterií může dojít k poškození světla. Použité baterie zlikvidujte v souladu s místními předpisy.
- Světlo je kompletně voděodolné a může se používat za deště. Přesto jej záměrně neponořujte do vody.
- Ujistěte se, že je kryt světla správně uzavřen, aby byla zachována jeho vodotěsnost.
- Pokud dojde k znečištění světla, očistěte jej hadrem navlhčeným v šetrném čisticím prostředku. Nikdy nepoužívejte benzín nebo ředidlo, které by mohli poškodit plasty.

Upevnění na brašničku, batoh nebo dres



Upevnění ke kolu nebo na přilbu



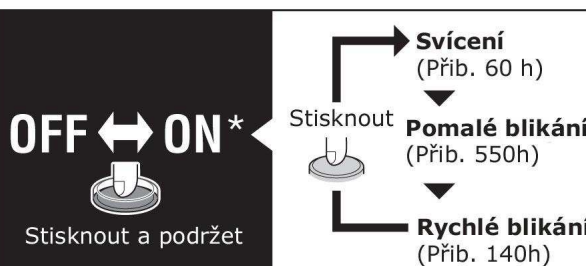
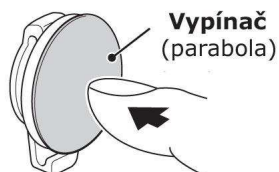
SPECIFICATIONS

Baterie Lithiová baterie (CR2032) x 1
Pracovní teplota -10 až 40°C
Rozměry 39 x 33 x 17mm / 12g (včetně baterie)
* Specifikace a design se může změnit bez předchozího upozornění.

LIMITED WARRANTY

Záruka 2 roky: vztahuje se pouze na světlo
Pokud během normálního používání dojde k problémům, bude příslušná část zadarmo opravena nebo vyměněna. Chcete-li výrobek vrátit, pečlivě jej zabalte, vyplňte své jméno, adresu, datum nákupu, nezapomeňte přiložit záruční list s instrukcemi pro opravu a vše zašlete prodejci, u kterého jste světlo zakoupili. Pojištění, dopravu a poplatky za přepravu prodejci hradí osoba vyžadující servis, po opravě Vám bude světlo zasláno zpět.

3 POUŽÍVÁNÍ SVĚTLA



* Světlo se po zapnutí přepne do posledního použitého režimu svícení. (Paměť režimu svícení)