



Návod

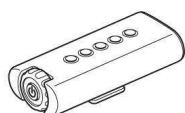
TL-LD180K

# TIGHT KINETIC™



Před prvním použitím světla si pečlivě prostudujte tento návod a uschovejte jej.

Design Pat. Pending  
Copyright © 2020 CATEYE Co., Ltd.  
TL-LD180K-200710 1



Světlo



AAA alkalické baterie (x2)



FlexTight™ držák (SP-11)

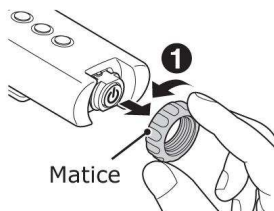
## VAROVÁNÍ!!!

Ujistěte se, zda je světlo bezpečně připevněno na vašem kole a je plně funkční. Jeho případné uvolnění nebo nefunkčnost by vám mohlo způsobit problémy.

## UPOZORNĚNÍ!

- Světlo je vybaveno snímačem zpomalení. Aktivace funkce Kinetic (brzda), je závislá na stupni zpomalení, takže nemusí být aktivovaná nebo může reagovat pomaleji.
- Zastavte pokud budete chtít světlo přepnout.
- Nikdy nepoužívejte světlo ponořené do vody. Toto by mohlo způsobit jeho zničení. Pokud pojedete za deště je potřeba, abyste světlo po jízdě utřeli a vysušili.
- Pokud dojde k znečištění světla, očistěte jej hadrem navlhčeným v šetrném čistícím prostředku. Nikdy nepoužívejte benzín, ředidlo nebo alkohol, které by mohli poškodit plasty.

## 1 VÝMĚNA BATERIE

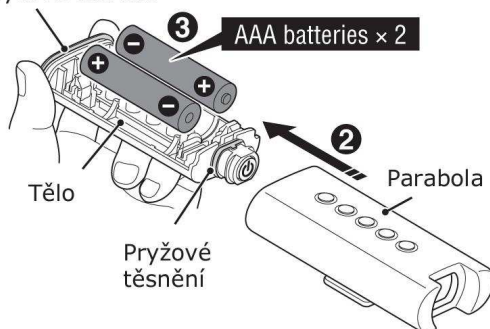


Matice



Upozornění:  
Chraňte před pádem

Přyzové těsnění



AAA batteries x 2

Tělo

Přyzové těsnění

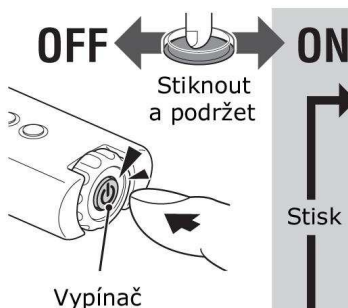
Parabola

1. Uvolněte matici tak, aby bylo možné vysunout tělo světla z paraboly. 1 2
- \* Světlo po celou dobu pečlivě držte, aby nedošlo k pádu a zničení, některé z jeho částí.
2. Vložte baterie tak, jak je zobrazeno na těla světla. 3
3. Světlo smontujte opačným postupem.

### UPOZORNĚNÍ!

- Nemíchejte staré a nové baterie nebo různé typy baterií.
- Při výměně baterií dbejte na to, abyste nezaměnili + / - póly na baterii.
- Pro zajištění voděodolnosti musí být těsnění na správném místě, parabola správně nasazena a matice dostatečně utažena, aby nedošlo k jejímu uvolnění.
- Pokud nebudete světlo delší dobu používat, vyjměte baterie, aby nevytekly a nezničily světlo.

## 2 POUŽÍVÁNÍ SVĚTLA

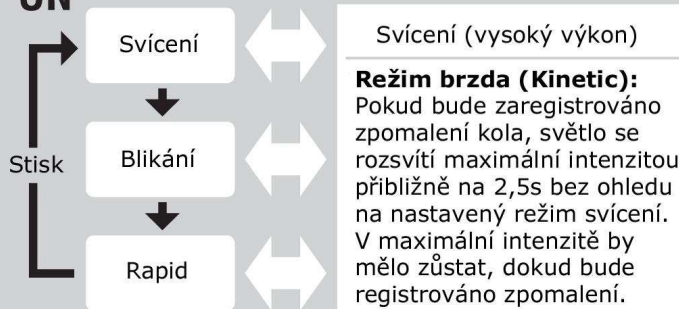


OFF

ON

Stisknout a podržet

Vypínač



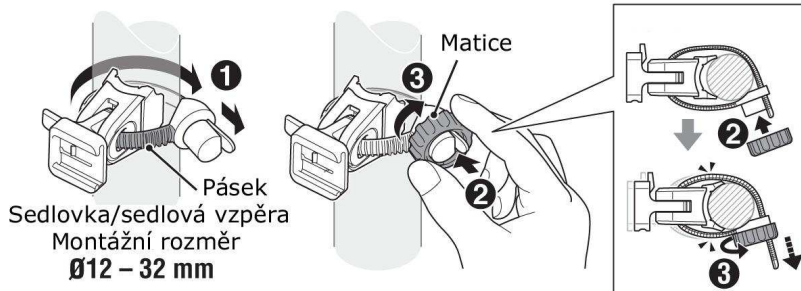
Svícení (vysoký výkon)

### Režim brzda (Kinetic):

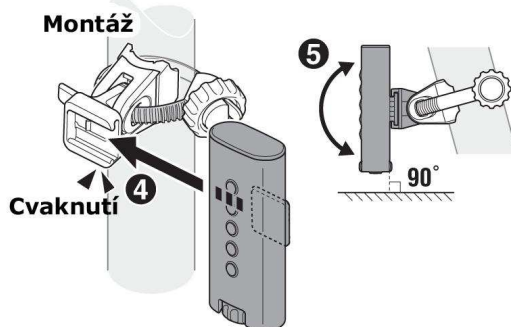
Pokud bude zaregistrováno zpomalení kola, světlo se rozsvítí maximální intenzitou přibližně na 2,5s bez ohledu na nastavený režim svícení. V maximální intenzitě by mělo zůstat, dokud bude registrováno zpomalení.

\* Po zapnutí se světlo zapne do posledního použitého režimu. (Funkce paměti)

## 3 MONTÁŽ SVĚTLA

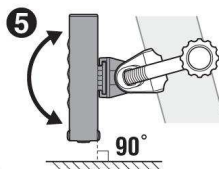


Sedlovka/sedlová vzpěra  
Montážní rozměr  
Ø12 – 32 mm



Montáž

Cvaknutí



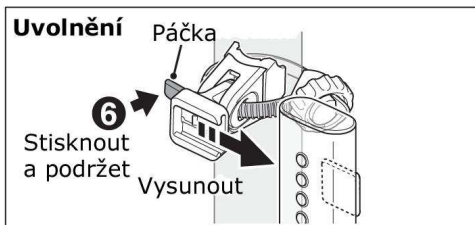
5

90°

1. Otočte pásek kolem sedlovky nebo sedlové vzpěry a vložte jej do otvoru pro utažení, pak nasadte matici na pásek a utáhněte jí. 1 až 3
2. Zasuňte světlo do držáku, dokud neuslyšíte „cvaknutí“ 4, povolte matici, nastavte úhel světla a matici opět utáhněte. 5
3. Světlo sundáte z držáku stisknutím uvolňovacího tlačítka a vysunutím. 6

### UPOZORNĚNÍ!

- Matici utáhněte pouze rukou. Pokud byste ji utáhli kleštěmi příliš silně, mohlo by dojít k stržení závitu.
- Pravidelně kontrolujte dotažení šroubu, aby nedošlo k jeho povolnění.
- Přebytečný pásek ustrážte, předejete tak případnému zranění. (\*1)



Uvolnění

6

Stisknout a podržet

Vysunout

Páčka

## NÁHRADNÍ / VOLITELNÉ DÍLY

### NÁHRADNÍ DÍLY

**5342280**

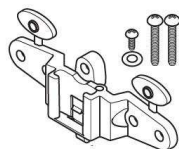
FlexTight™ držák  
SP-11



### VOLITELNÉ DÍLY

**5445620**

Držák na zadní nosič



## SPECIFIKACE

Baterie: 2ks AAA alkalické baterie

Doba svícení (při použití alkalických baterií)

Svícení : přibližně 70h      přibližně 55h (\*1)

Blikání : přibližně 160h      přibližně 65h (\*1)

Rapid : přibližně 140h      přibližně 60h (\*1)

\*1: přibližný čas při 60 brzdových cyklech během 1h

Pracovní teplota: -10 až 40 C

Rozměry: 36 x 77.5 x 23mm / 49g (včetně baterií)

\* Specifikace a design se může změnit bez předchozího upozornění.

## OMEZENÁ ZÁRUKA

### Záruka 2 roky: vztahuje se pouze na světlo

Pokud během normálního používání dojde k problémům, bude příslušná část zadarmo opravena nebo vyměněna. Chcete-li výrobek vrátit, pečlivě jej zabalte, vyplňte své jméno, adresu, datum nákupu, nezapomeňte přiložit záruční list s instrukcemi pro opravu a vše zašlete prodejci, u kterého jste světlo zakoupili. Pojištění, dopravu a poplatky za přepravu prodejci hradí osoba vyžadující servis, po opravě Vám bude světlo zasláno zpět.